

ДЕЙСТВУЮЩИЕ КЛАССЫ ПОЖАРНОЙ ОПАСНОСТИ НА ТЕРРИТОРИИ КРАСНОДАРСКОГО КРАЯ (по состоянию на 27-28.09.2023)

Прогнозируемая метеобстановка

Ср 27.09	Чт 28	Пт 29	Сб 30	Вс 1.10	Пн 2	Вт 3	Ср 4	Чт 5	Пт 6
Температура воздуха, °C +28	+29	+29	+27	+26	+26	+23	+21	+23	+21
+18	+15	+17	+14	+15	+15	+13	+7	+9	+10
Температура по ощущению, °C +28	+29	+29	+27	+26	+26	+23	+21	+23	+21
+18	+15	+17	+14	+15	+15	+13	+7	+9	+10
Порывы ветра, м/с 15	11	9	7	7	7	8	3	7	7
Направление ветра ←	←	←	←	ЮВ	ЮЗ	СЗ	СЗ	СЗ	СЗ
Осадки в жидком эквиваленте, мм 0	0	0	0	0,4	3	0	0	0	0,4

Условные обозначения

	5 класс
	4 класс



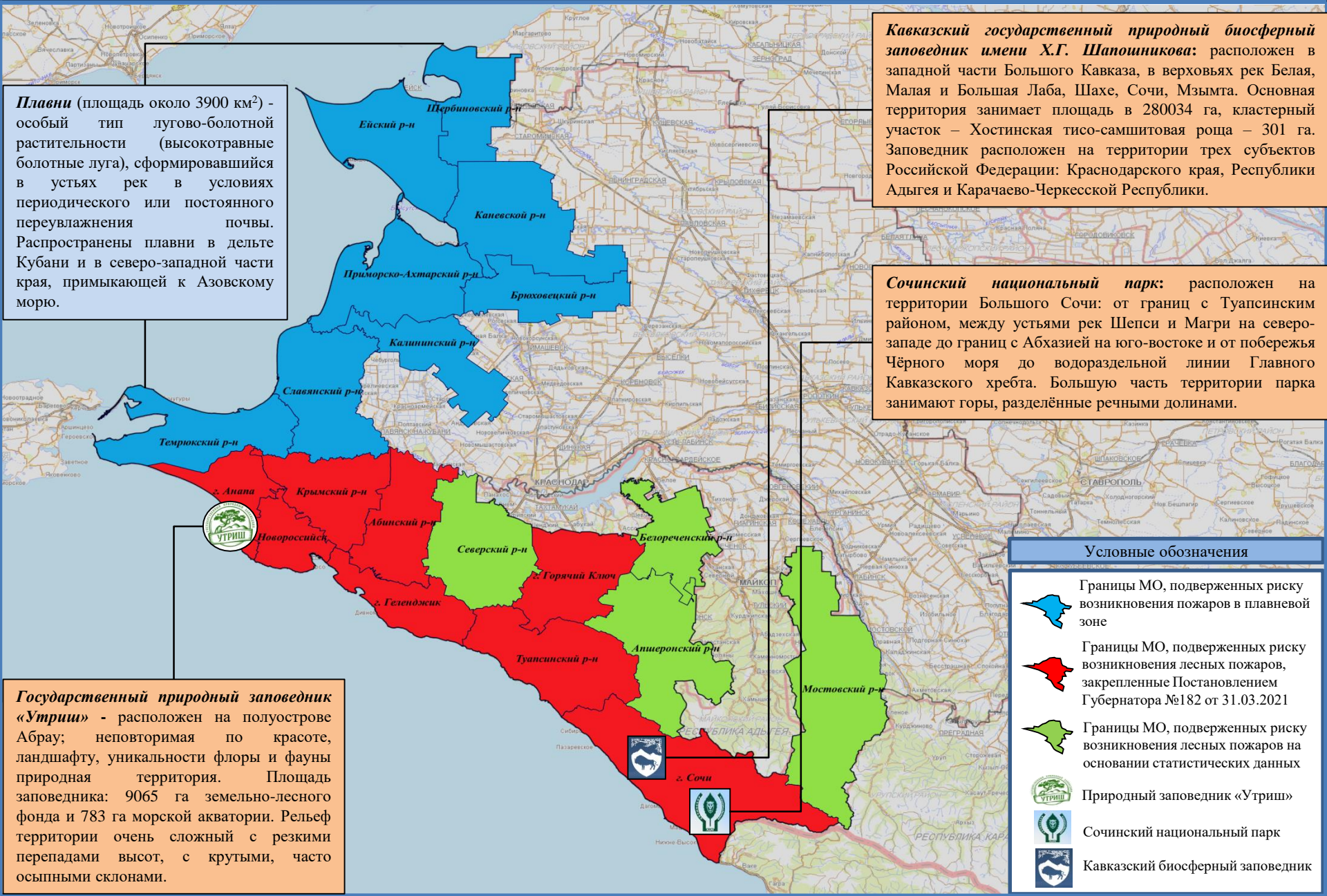
**Установлена пожароопасность
4 класса**

МО г. Анапа, г. Армавир, г. Новороссийск, г. Геленджик, Темрюкский, Белореченский, Апшеронский, Новокубанский, Успенский, Курганинский, Отрадненский, Лабинский, Мостовской, Ейский, Приморско-Ахтарский, Куцевский, Крыловской, Белоглинский, Новопокровский, Павловский, Кавказский, Тбилисский, Гулькевичский, Брюховецкий, Тимашевский, Усть-Лабинский, Туапсинский районы.

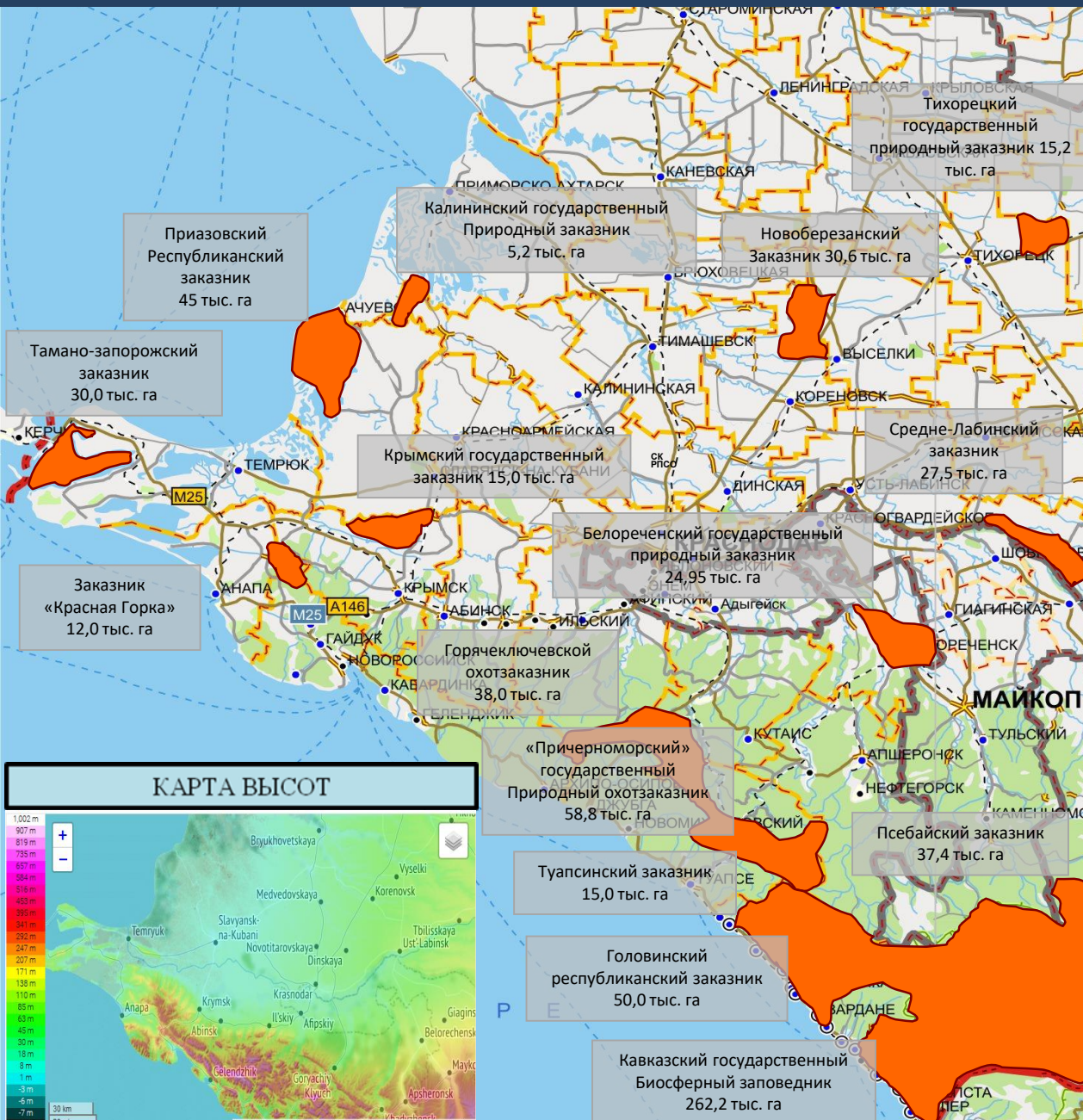
**Установлена пожароопасность
5 класса**

МО г. Горячий ключ, г. Краснодар, Крымский, Абинский, Северский, Староминский, Ленинградский, Каневской, Тихорецкий, Выселковский, Динской, Славянский, Калининский, Красноармейский, Кореновский, Туапсинский (Джубга) районы.

ИНФОРМАЦИОННЫЕ МАТЕРИАЛЫ ПО РИСКУ ВОЗНИКНОВЕНИЯ ЛЕСНЫХ И ЛАНДШАФТНЫХ ПОЖАРОВ НА ТЕРРИТОРИИ КРАСНОДАРСКОГО КРАЯ



ПРИНАДЛЕЖНОСТЬ ЛЕСНЫХ УГОДИЙ



Земли обороны и безопасности 33960 Га

Земли лесного фонда 1 265 823 Га

Земли населенных пунктов 1 730 Га

Общая площадь 1 685 154 Га

Земли иных категорий 13 696 Га

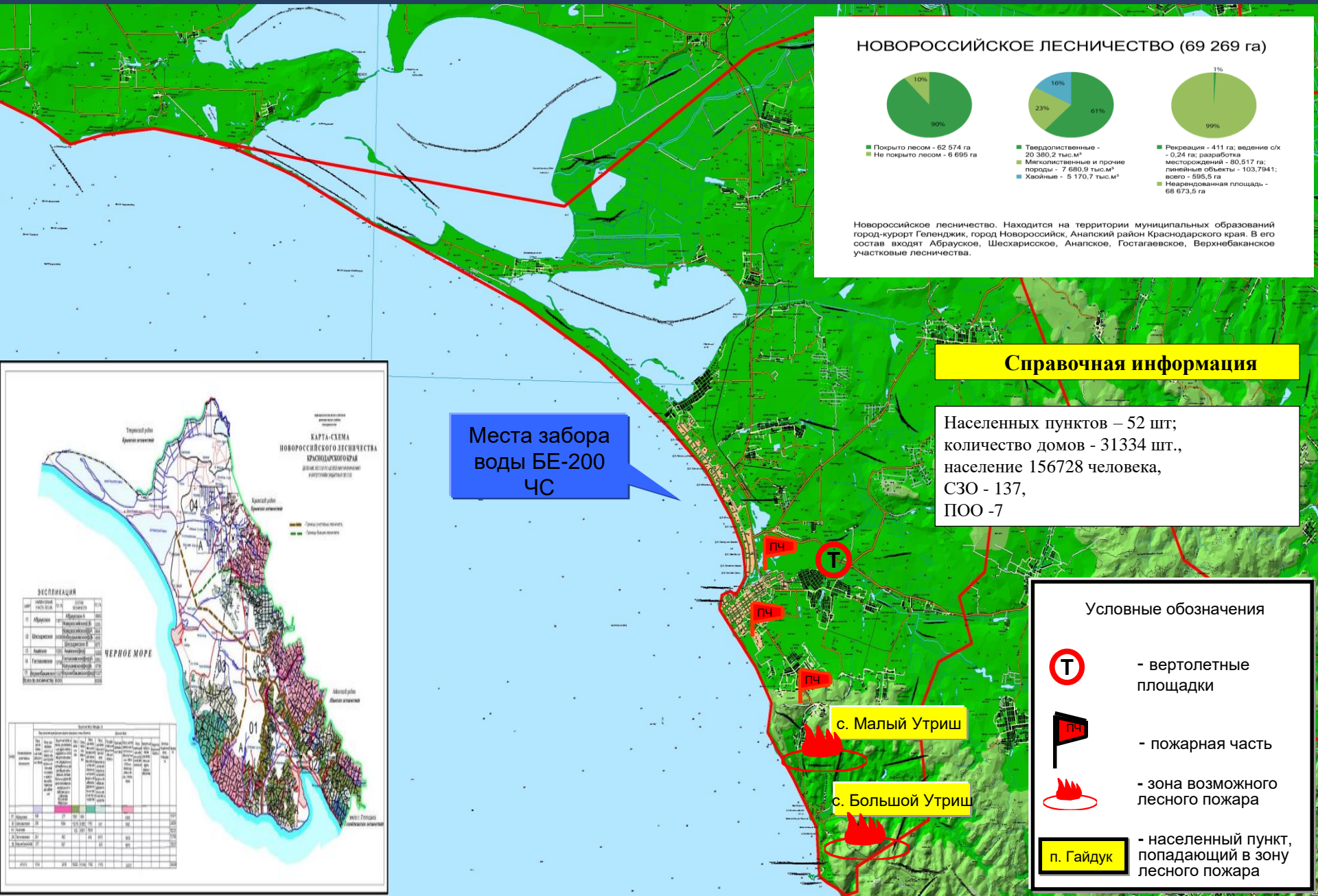
Земли особо охраняемых природных территорий 369 945 Га

Условные обозначения



Земли особо охраняемых природных территорий

РИСК ВОЗНИКНОВЕНИЯ ПРИРОДНЫХ ПОЖАРОВ НА ТЕРРИТОРИИ МО Г. АНАПА



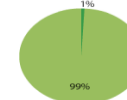
НОВОРОССИЙСКОЕ ЛЕСНИЧЕСТВО (69 269 га)



Покр. лесом - 62 574 га
Не пок. лесом - 6 695 га



Твердолиственные - 20 380,2 тыс. м³
Мягколиственные и прочие породы - 7 680,5 тыс. м³
Хвойные - 5 170,7 тыс. м³



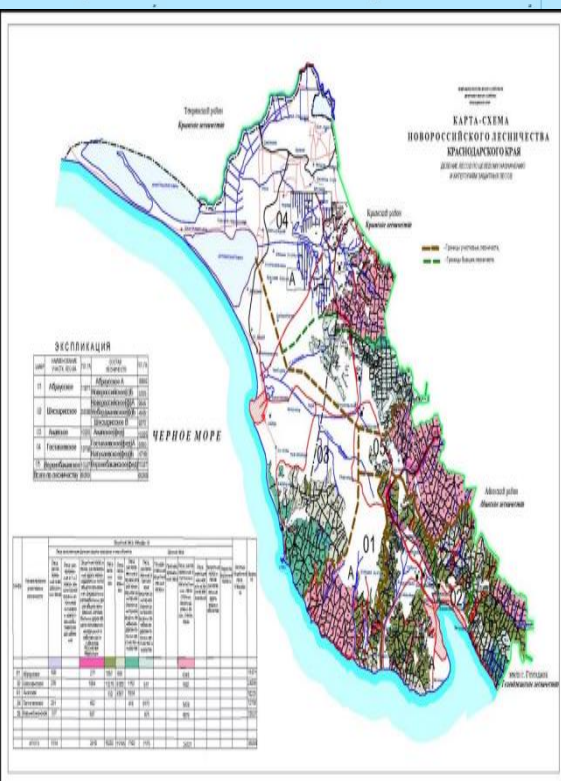
Рекреация - 411 га; ведение с/х - 0,24 га; разработка месторождений - 80,517 га; линейные объекты - 103,7941; всего - 595,5 га
Неарендованная площадь - 68 673,5 га

Новороссийское лесничество. Находится на территории муниципальных образований город-курорт Геленджик, город Новороссийск, Анапский район Краснодарского края. В его состав входят Абраукское, Шесхарисское, Анапское, Гостагаевское, Верхнебаканское участковые лесничества.

Справочная информация

Населенных пунктов – 52 шт.;
количество домов - 31334 шт.,
население 156728 человека,
СЗО - 137,
ПОО - 7

Места забора
воды БЕ-200
ЧС



Условные обозначения



- вертолетные площадки



- пожарная часть



- зона возможного лесного пожара

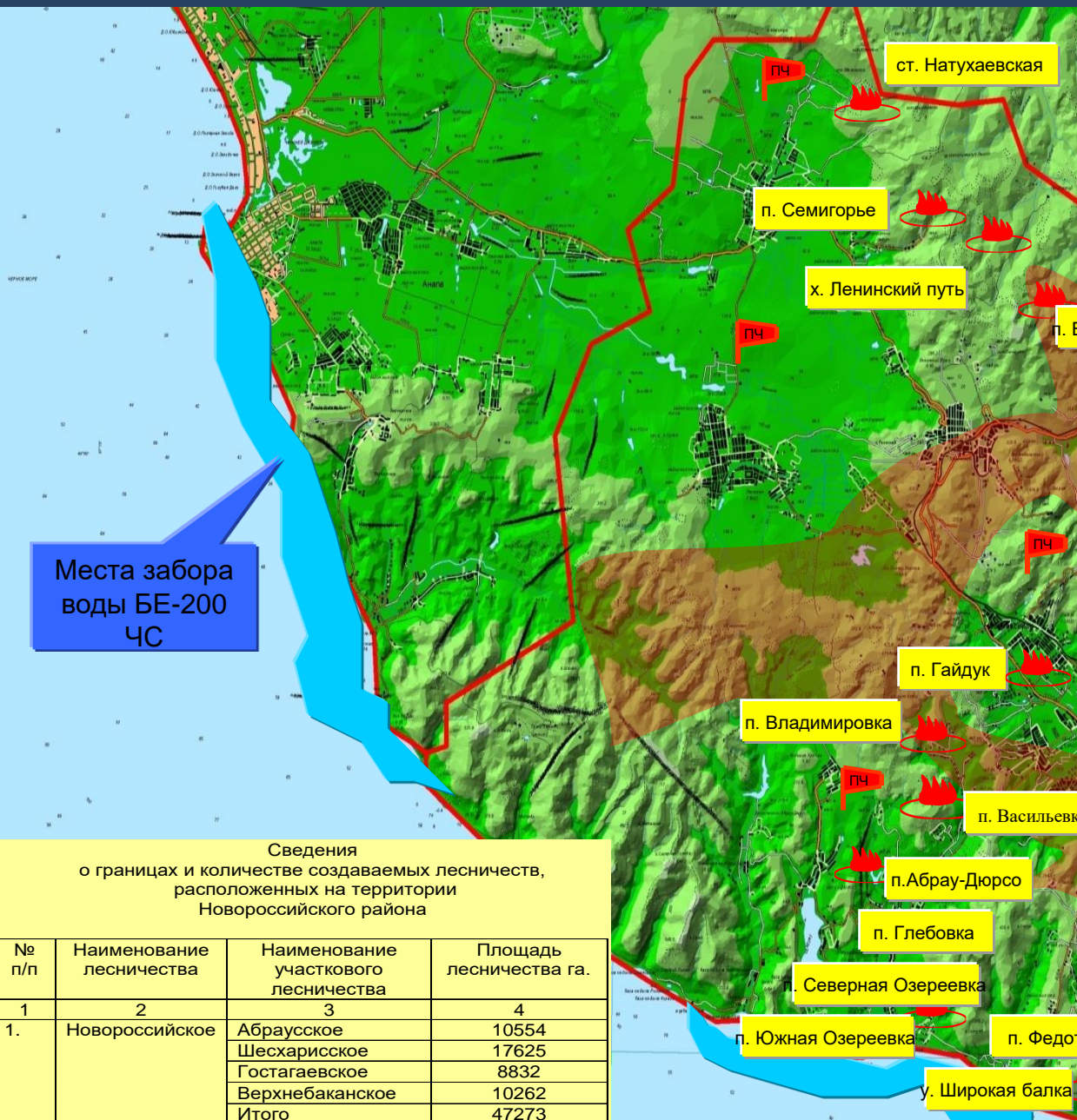
п. Гайдук

- населенный пункт, попадающий в зону лесного пожара

с. Малый Утриш

с. Большой Утриш

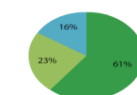
РИСК ВОЗНИКНОВЕНИЯ ПРИРОДНЫХ ПОЖАРОВ НА ТЕРРИТОРИИ МО Г. НОВОРОССИЙСК



НОВОРОССИЙСКОЕ ЛЕСНИЧЕСТВО (69 269 га)



Покрыто лесом - 62 574 га
Не покрыто лесом - 6 695 га



Твердолиственные - 20 380,2 тыс м²
Мягколиственные и прочие породы - 7 080,9 тыс м²
Хвойные - 5 170,7 тыс м²



Рекреация - 411 га; ведение с/х - 0,24 га; разработка месторождений - 80,517 га; линейные объекты - 103,7941; всего - 595,5 га
Неучтенная площадь - 68 673,5 га

Новоросийское лесничество. Находится на территории муниципальных образований город-курорт Геленджик, город Новоросийск, Анапский район Краснодарского края. В его состав входит Абраукское, Шесхарисское, Анапское, Гостагаевское, Верхнебаканское участковые лесничества.

Справочная информация

Населенных пунктов – 25 шт;
количество домов – 47 931 шт.,
население – 246 266 человека,
СЗО - 63,
ПОО -37.

Условные обозначения



- вертолетные площадки



- пожарная часть



- зона возможного лесного пожара

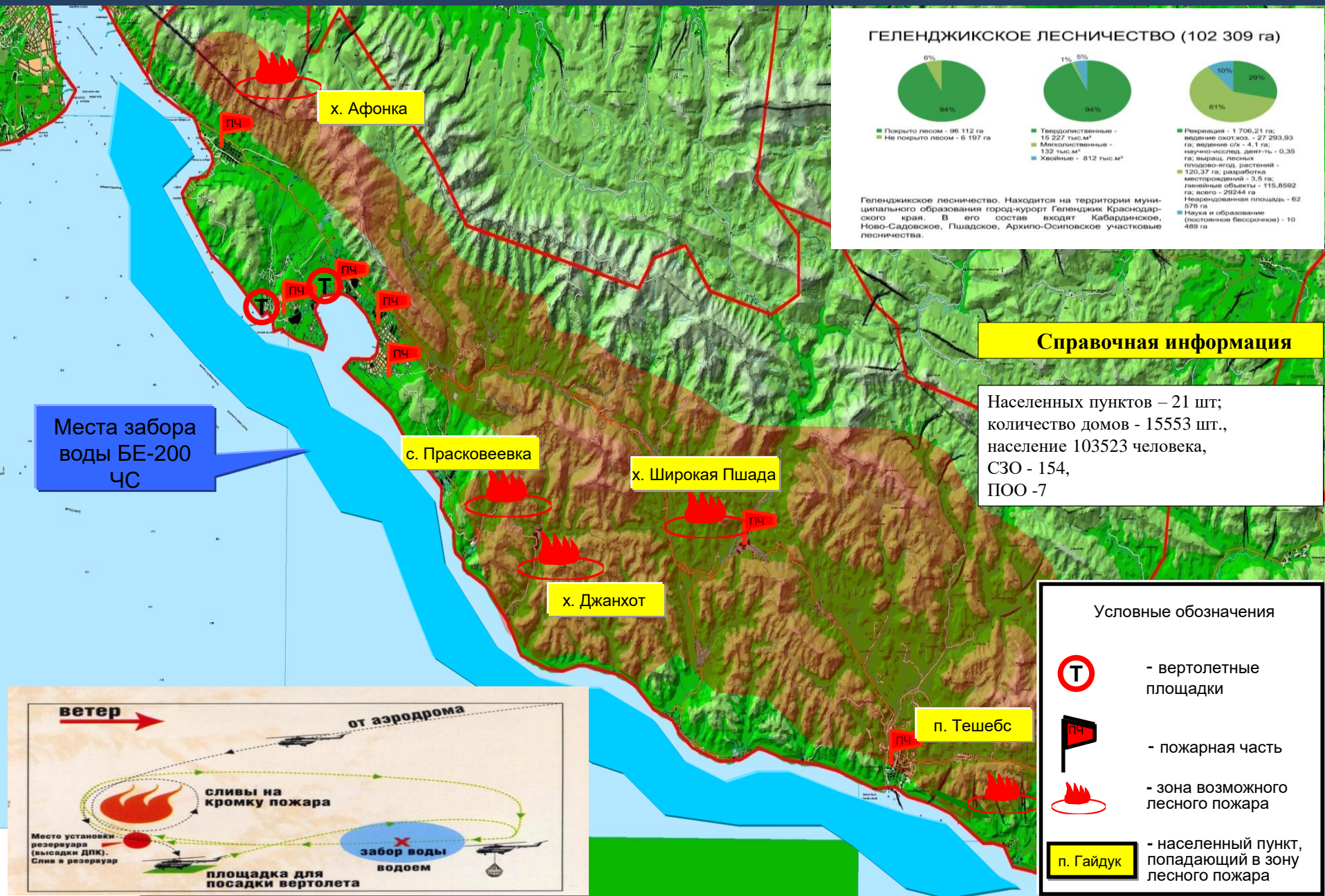


- населенный пункт, попадающий в зону лесного пожара

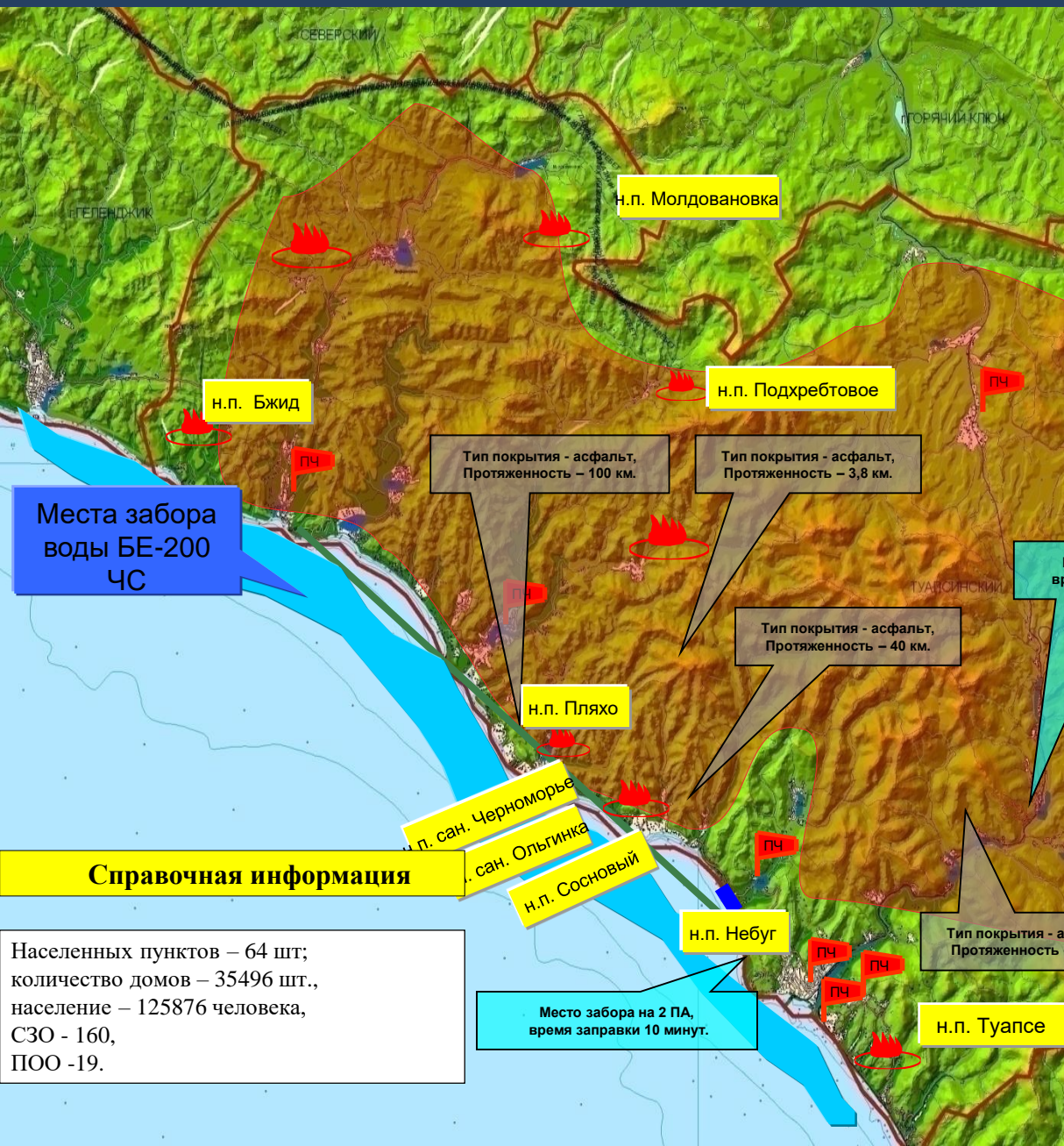
Сведения
о границах и количестве создаваемых лесничеств,
расположенных на территории
Новоросийского района

№ п/п	Наименование лесничества	Наименование участкового лесничества	Площадь лесничества га.
1	2	3	4
1.	Новоросийское	Абраукское	10554
		Шесхарисское	17625
		Гостагаевское	8832
		Верхнебаканское	10262
		Итого	47273

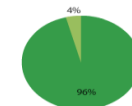
РИСК ВОЗНИКНОВЕНИЯ ПРИРОДНЫХ ПОЖАРОВ НА ТЕРРИТОРИИ МО Г. ГЕЛЕНДЖИК



РИСК ВОЗНИКНОВЕНИЯ ПРИРОДНЫХ ПОЖАРОВ НА ТЕРРИТОРИИ МО ТУАПСИНСКИЙ РАЙОН

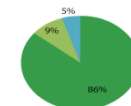


ТУАПСИНСКОЕ ЛЕСНИЧЕСТВО (88 287 га)



Покрыто лесом - 85 154 га

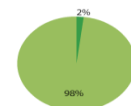
Не покрыто лесом - 3 133 га



Твердолиственные - 15 795 тыс. м²

Мелколиственные и прочие породы - 1 533,6 тыс. м²

Хвойные - 958,1 тыс. м²



Рекреация - 103,2 га; ведение охотхозяйства - 1 350,6 га; ведение с/х - 13,9 га; разработка месторождений - 0,73 га; линейные объекты - 2,9955 га; всего - 1 471 га

Невыращенная площадь - 86 816 га

Туапсинское лесничество. Находится на территории муниципальных образований город-курорт Сочи и Туапсинский район Краснодарского края. В его состав входят Небугское, Георгиевское, Солох-Аульское участковые лесничества.

Места забора воды БЕ-200 ЧС

Справочная информация

Населенных пунктов – 64 шт;
количество домов – 35496 шт.,
население – 125876 человека,
СЗО - 160,
ПОО -19.

Условные обозначения



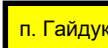
- вертолетные площадки



- пожарная часть

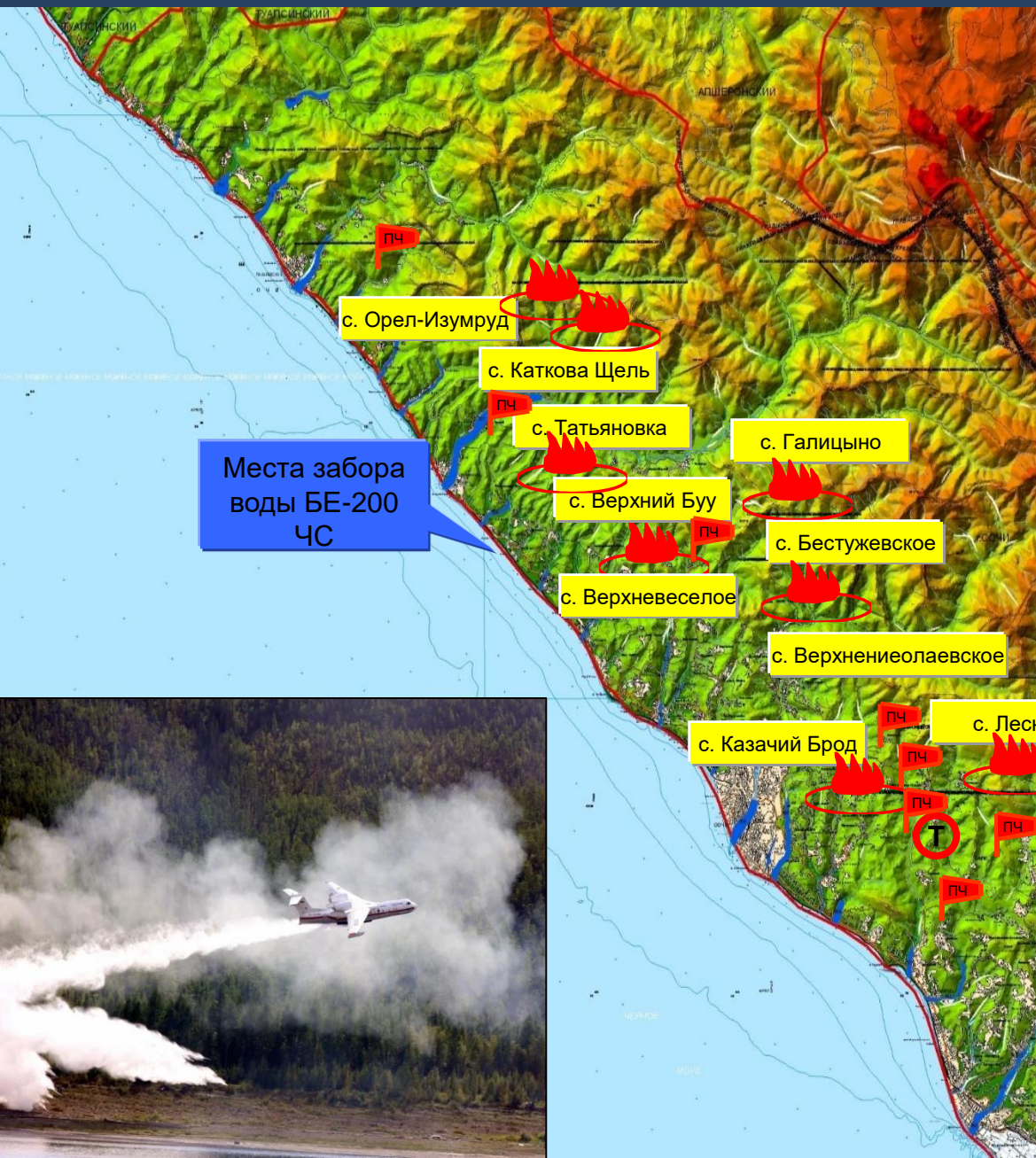


- зона возможного лесного пожара



- населенный пункт, попадающий в зону лесного пожара

РИСК ВОЗНИКНОВЕНИЯ ПРИРОДНЫХ ПОЖАРОВ НА ТЕРРИТОРИИ МО г. СОЧИ



ТУАПСИНСКОЕ ЛЕСНИЧЕСТВО (88 287 га)



Туапсинское лесничество. Находится на территории муниципальных образований город-курорт Сочи и Туапсинский район Краснодарского края. В его состав входят Небугское, Георгиевское, Солох-Аульское участковые лесничества.

Справочная информация

Населенных пунктов – 104 шт;
количество домов – 50362 шт.,
население – 497806 человека,
СЗО - 464,
ПОО - 48.

Условные обозначения



- вертолетные площадки



- пожарная часть



- зона возможного лесного пожара

п. Гайдук

- населенный пункт, попадающий в зону лесного пожара



РЕКОМЕНДАЦИИ ПО ПРОВЕДЕНИЮ ПРЕВЕНТИВНЫХ МЕРОПРИЯТИЙ ПО РИСКУ ВОЗНИКНОВЕНИЯ ПРИРОДНЫХ ПОЖАРОВ НА ТЕРРИТОРИИ КРАСНОДАРСКОГО КРАЯ



Комплекс превентивных мероприятий

1. Довести прогноз до глав городских и сельских поселений, руководителей туристических групп, руководителей санаторно-курортных комплексов, руководителей баз и зон отдыха, руководителей предприятий, организаций, аварийно-спасательных формирований;
2. Усилить контроль за соблюдением обязательных противопожарных разрывов в населенных пунктах.
3. Провести патрулирование в местах огнеопасных работ, контролировать соблюдение правил пожарной безопасности;
4. Поддерживать в постоянной готовности системы оповещения населения;
5. Рекомендовать неукоснительное соблюдение требований по организации минерализованных полос к предприятиям, организациям, учреждениям, другим юридическим лицам и гражданам, ведущих заготовки леса, и деятельность которых связана с лесными массивами, а также населенным пунктам, расположенным вблизи лесных массивов;
6. Проводить разведку основного возможного направления распространения пожара;
7. В случае возникновения возгорания провести опашку участков пожара, создать заградительные полосы и осуществить пуск встречного огня;
8. Организовать подготовительные работы по проведению эвакуации людей и материальных ценностей, при необходимости провести заблаговременную эвакуацию;
9. Организовать своевременное реагирование ответственных должностных лиц от городских и сельских поселений на возникающие термические аномалии в мобильном приложении «Термические точки».